



Servicio de Cirugía General y Digestiva

Cirugía extendida pancreática

Caso clínico:

Carcinoma de cabeza de páncreas de 3 cm de diámetro con afectación de vena mesentérica superior

Dr. Emilio Vicente López
Dra. Yolanda Quijano Collazo

Dr. Hipólito Durán Giménez-Rico
Dr. Eduardo Díaz Reques
Dra. Isabel Fabra Cabrera
Dr. Ramón Puga Bermúdez
Dr. Benedetto Ielpo



Hospital Madrid-Norte-Sanchinarro

Casos Clínicos

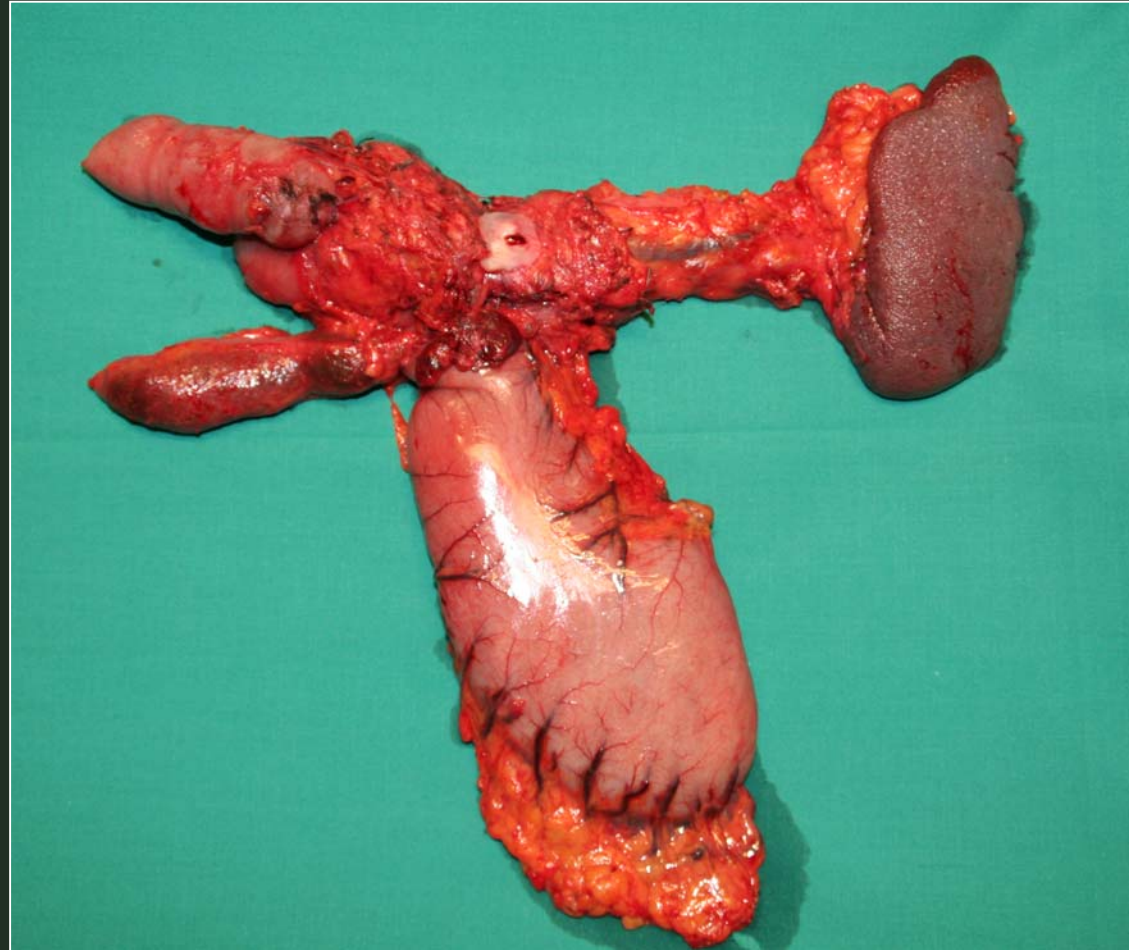
CIRUGIA EXTENDIDA PANCREATICA



Carcinoma de cabeza de páncreas de 3 cm de diámetro con afectación de vena mesentérica superior



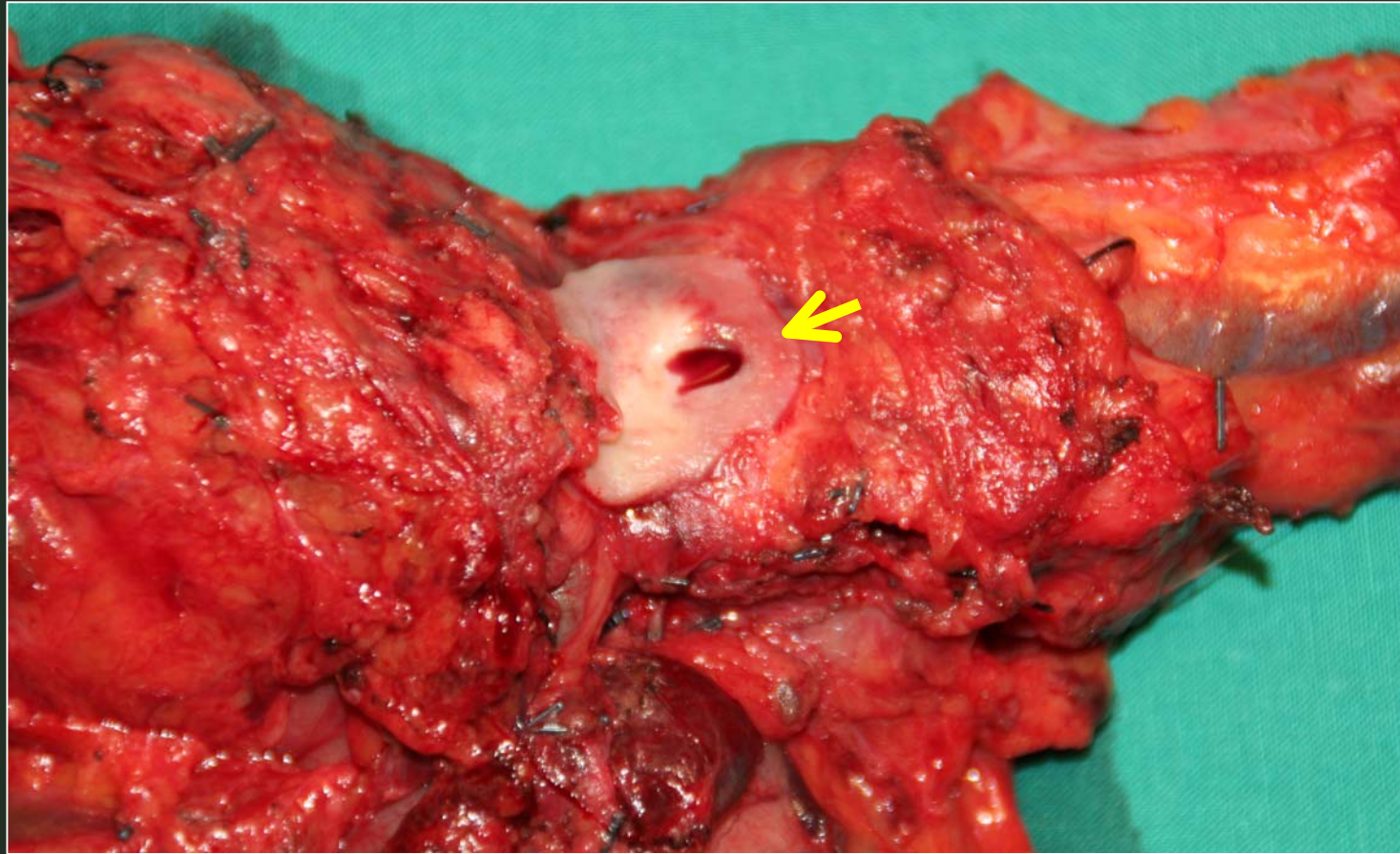
CIRUGIA EXTENDIDA PANCREATICA



Espleno-duodenopancreatectomía total con resección de vena mesentérica superior (2 cm)



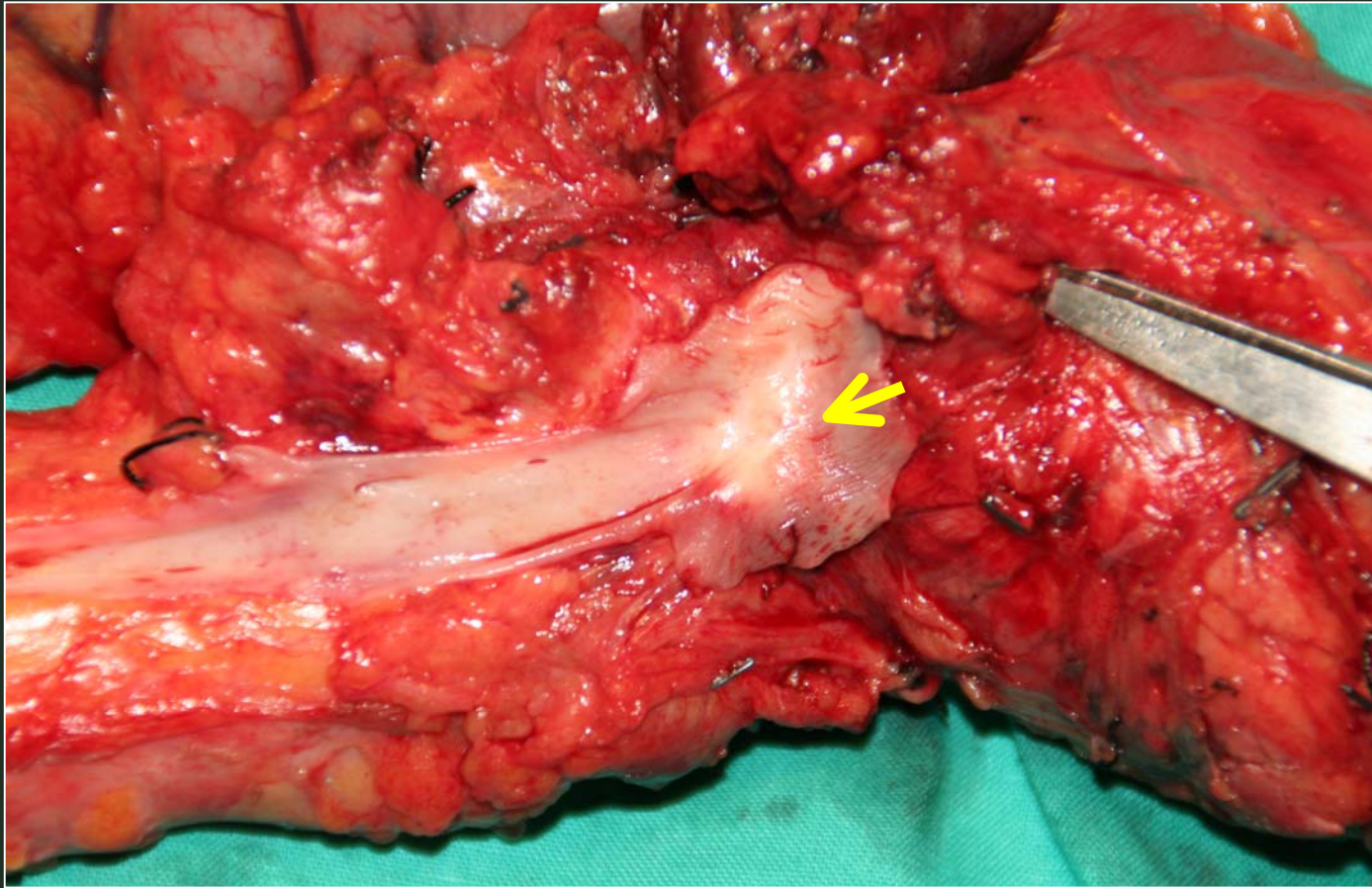
CIRUGIA EXTENDIDA PANCREATICA



Espleno-duodenopancreatectomía total con resección de vena mesentérica superior (2 cm)



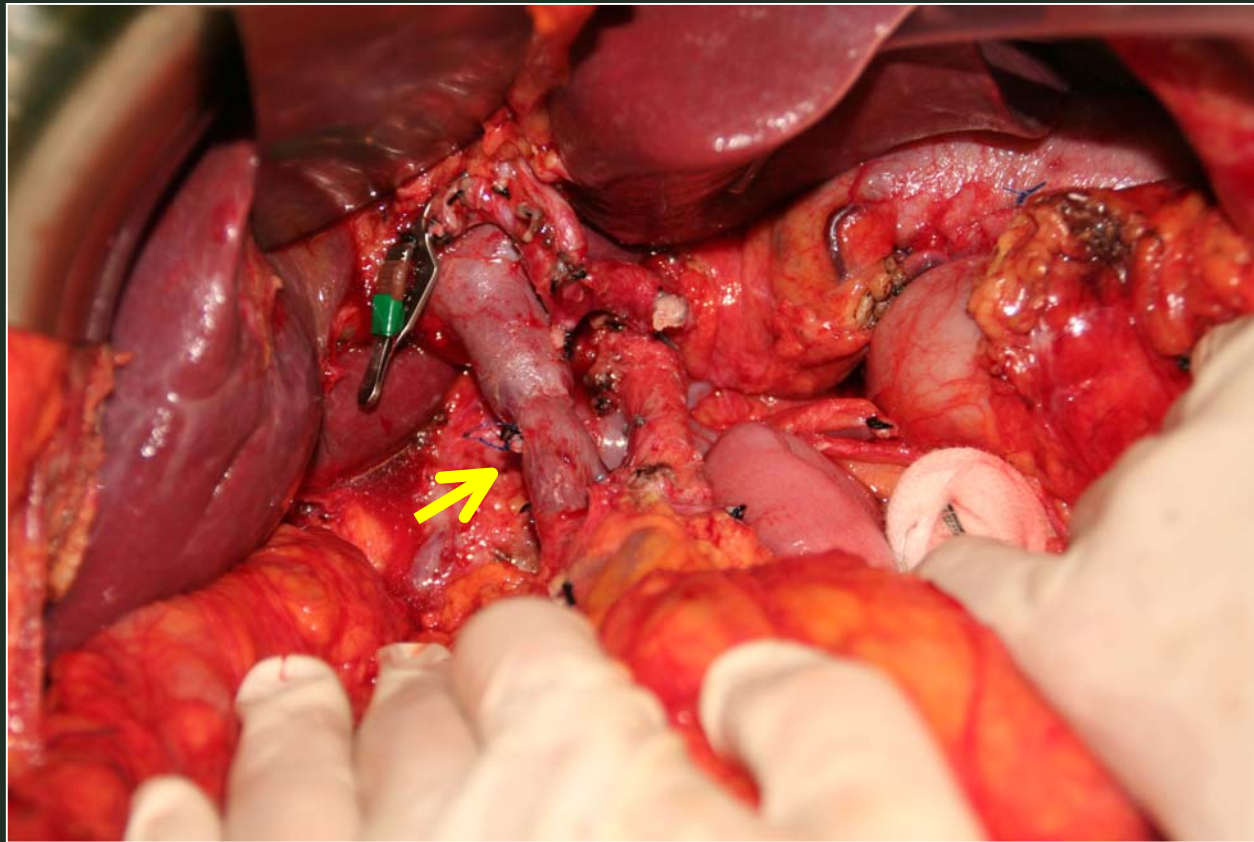
CIRUGIA EXTENDIDA PANCREATICA



Espleno-duodenopancreatectomía total con resección de vena mesentérica superior (2 cm)



CIRUGIA EXTENDIDA PANCREATICA



Reconstrucción venosa tras esplenoduodenopancreatectomía total con resección de vena mesentérica superior (2 cm)

