



Servicio de Cirugía General y Digestiva

Cirugía extendida pancreática

Caso clínico:

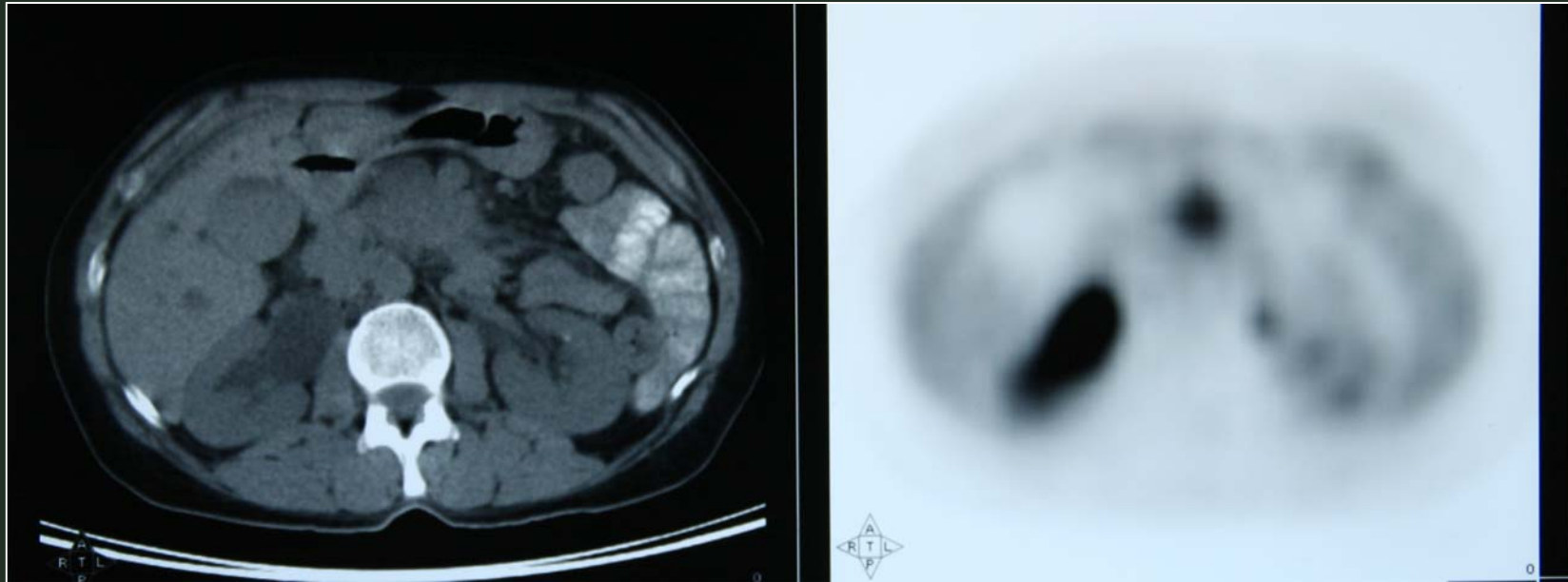
Carcinoma de cabeza de páncreas de 3 cm de diámetro con afectación de arteria mesentérica superior



Dr. Emilio Vicente López
Dra. Yolanda Quijano Collazo

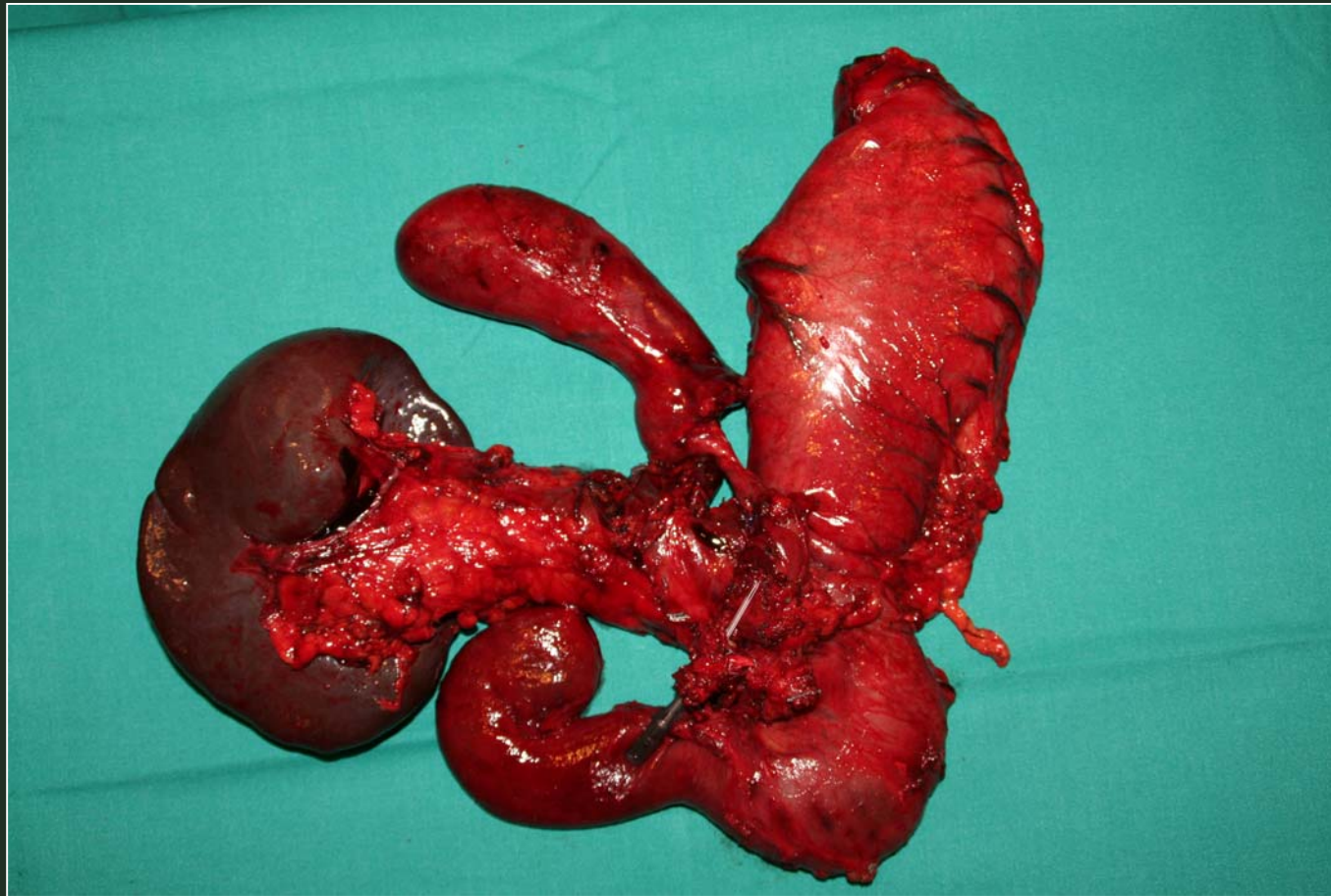
Dr. Hipólito Durán Giménez-Rico
Dr. Eduardo Díaz Reques
Dra. Isabel Fabra Cabrera
Dr. Ramón Puga Bermúdez
Dr. Benedetto Ielpo

CIRUGIA EXTENDIDA PANCREATICA



Carcinoma de cabeza de páncreas de 3 cm de diámetro con afectación de arteria mesentérica superior

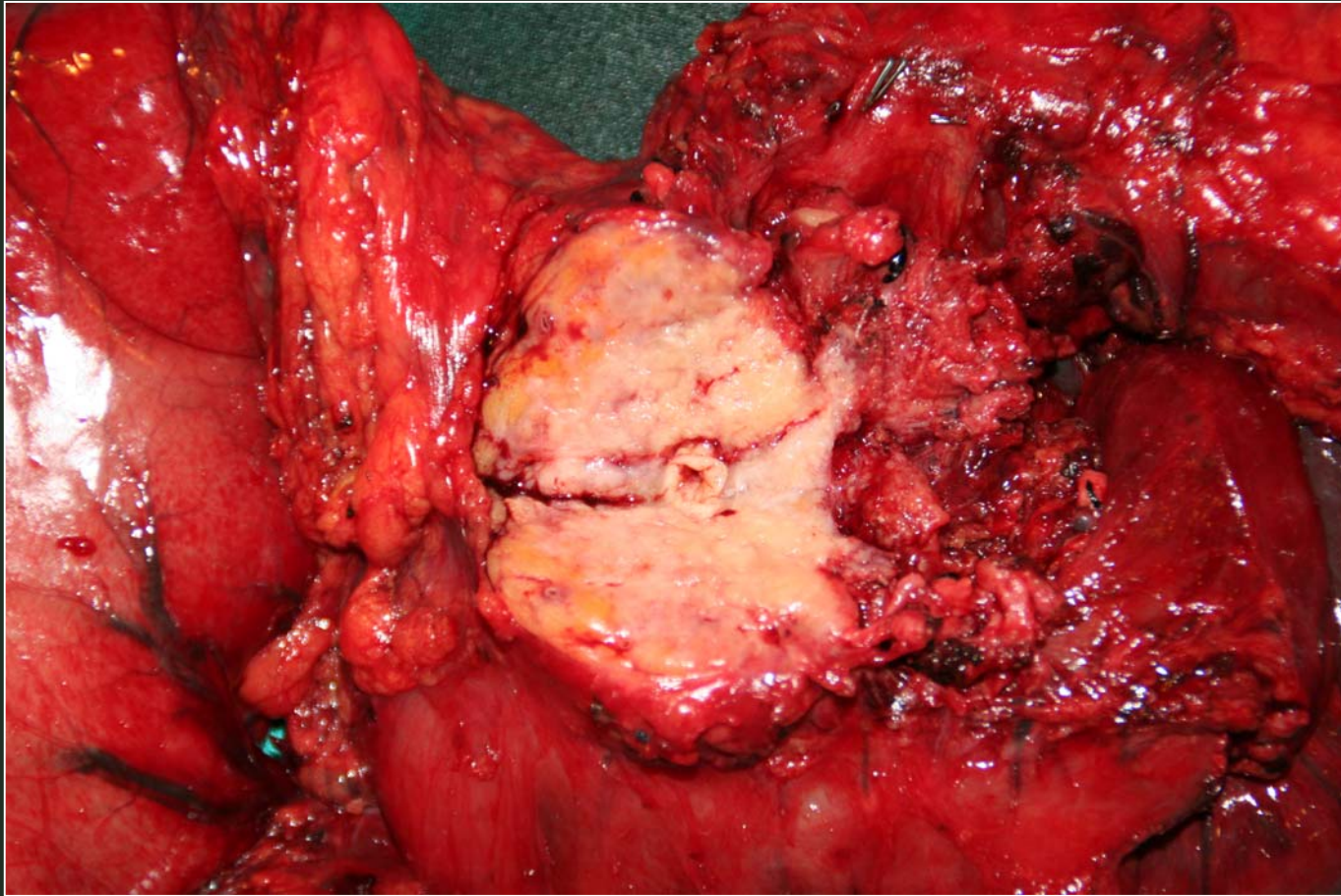
CIRUGIA EXTENDIDA PANCREATICA



Espleno-duodenopancreatectomía total con resección de arteria mesentérica superior (3 cm)



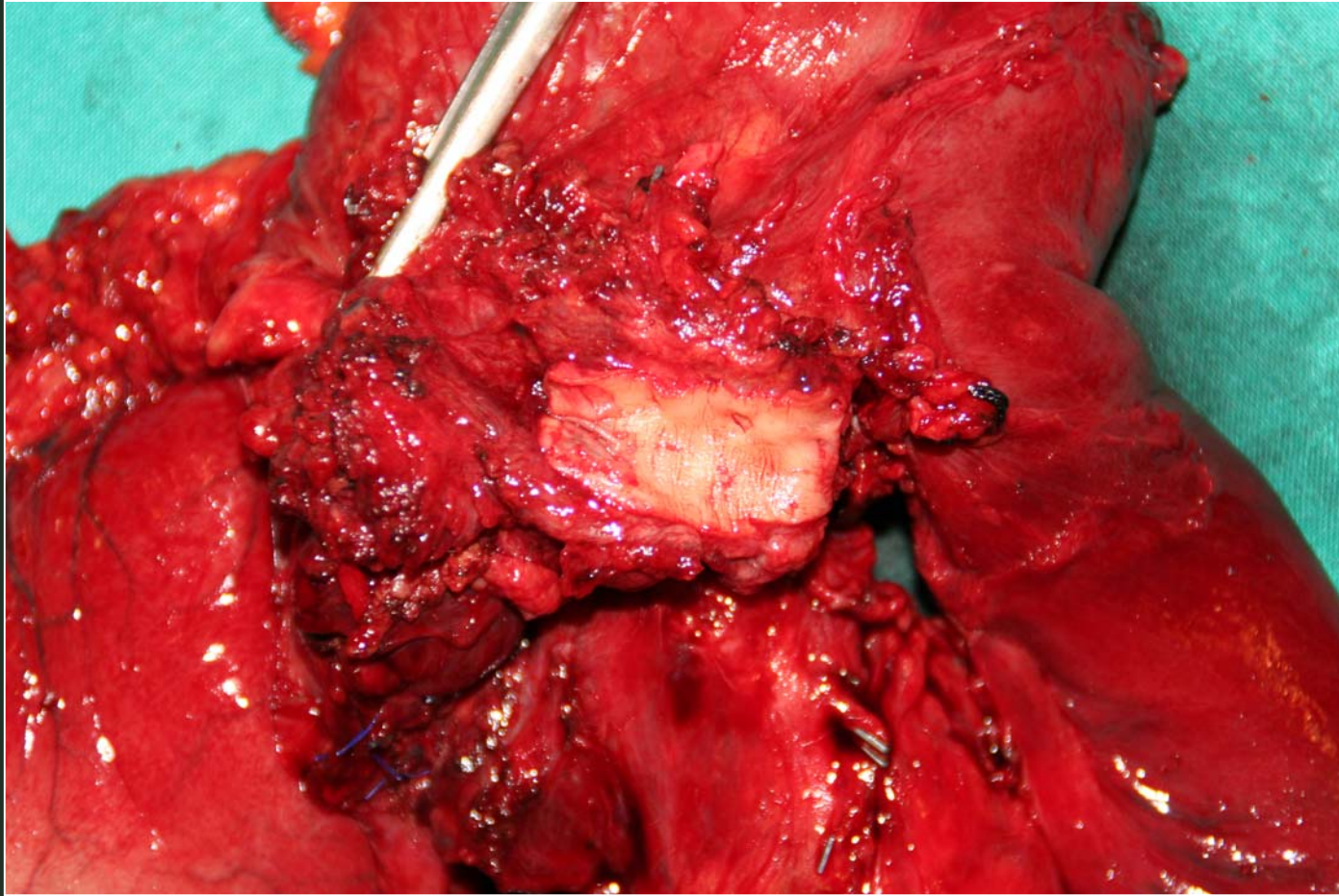
CIRUGIA EXTENDIDA PANCREATICA



Carcinoma de cabeza de páncreas de 3 cm de diámetro con afectación de arteria mesentérica superior



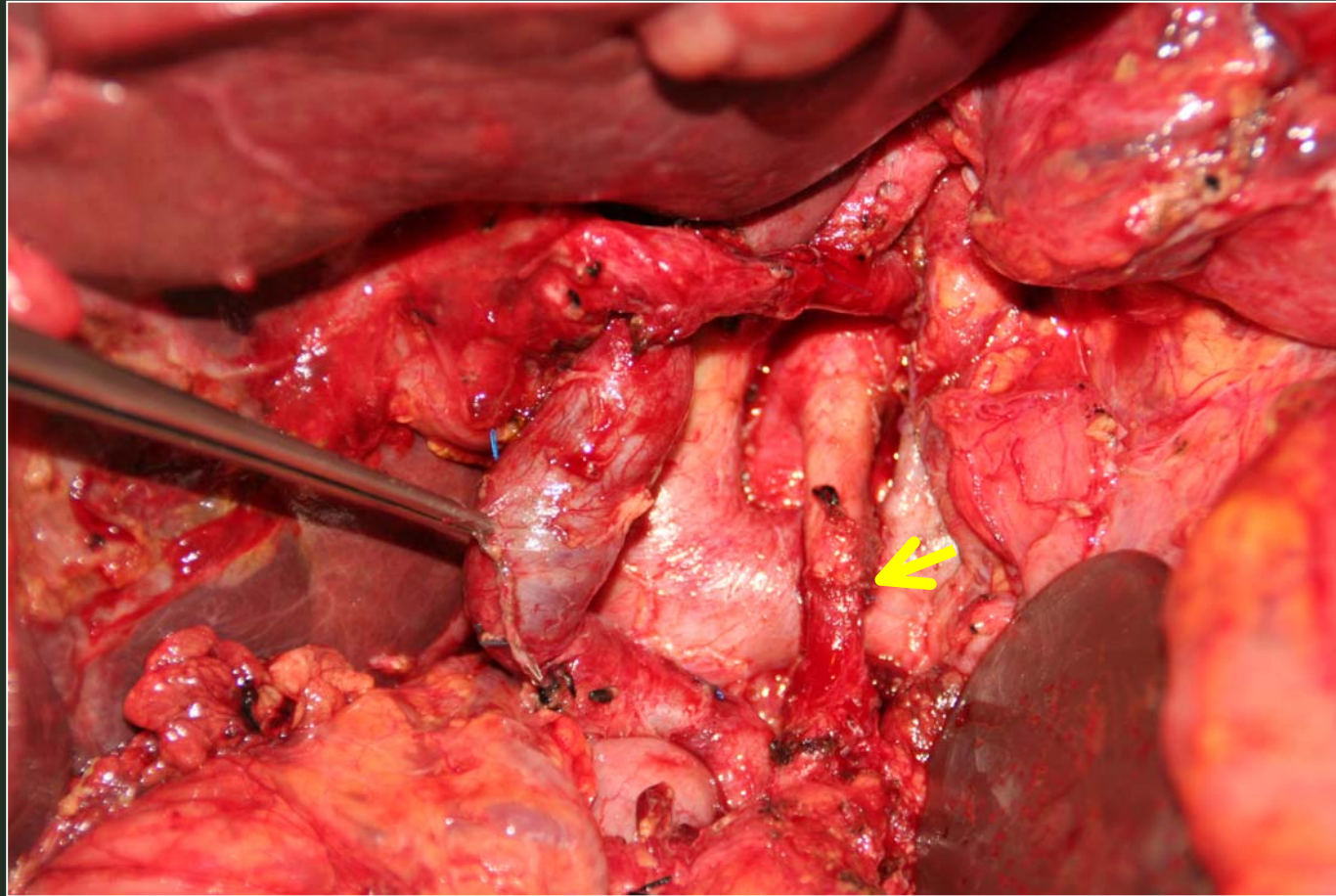
CIRUGIA EXTENDIDA PANCREATICA



Espleno-duodenopancreatectomía total con resección de arteria mesentérica superior (3 cm)



CIRUGIA EXTENDIDA PANCREATICA



Reconstrucción arterial tras esplenoduodenopancreatectomía total con resección de arteria mesentérica superior (3 cm)

